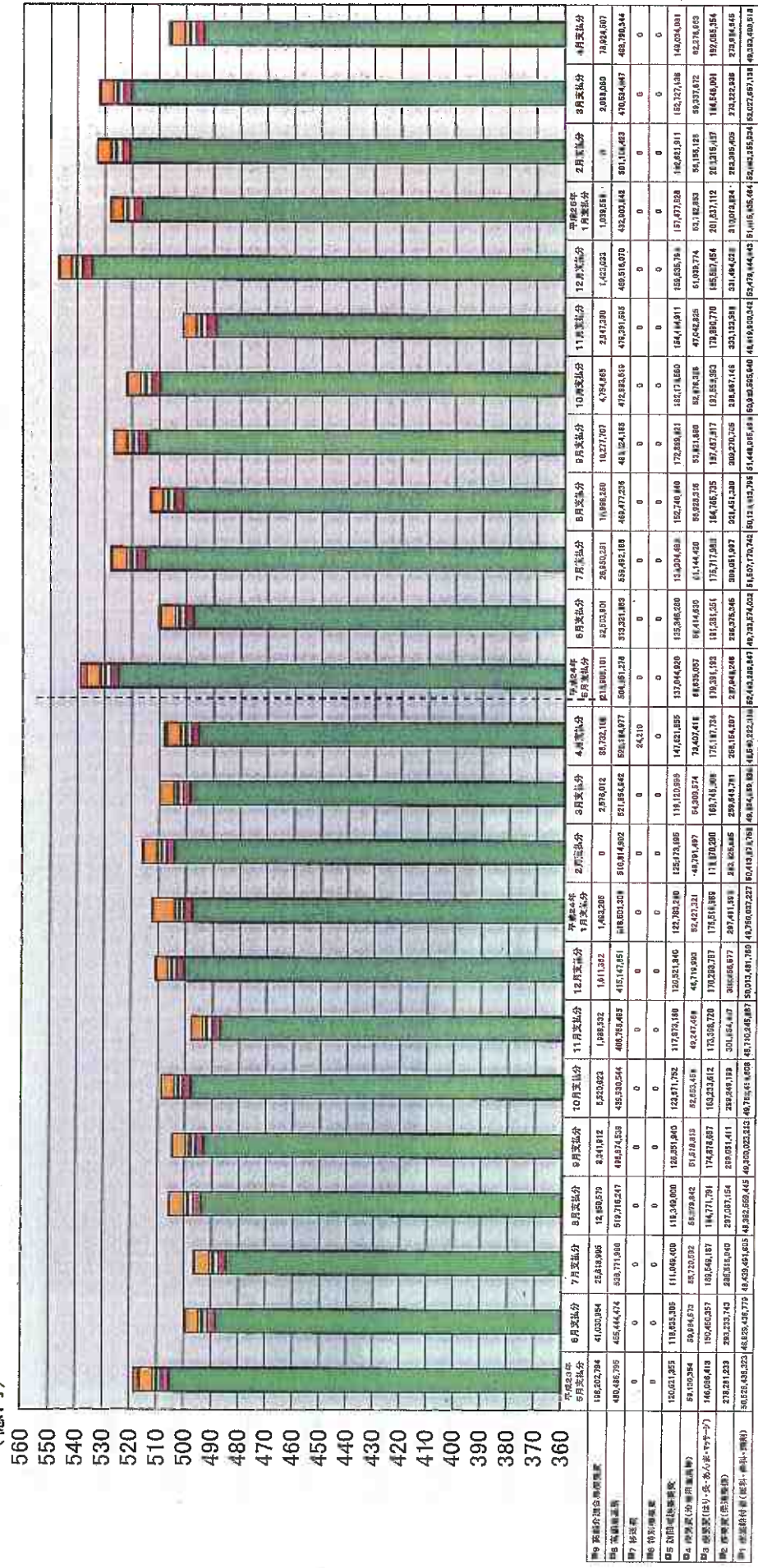


平成23～24年度療養給付費等月別推移

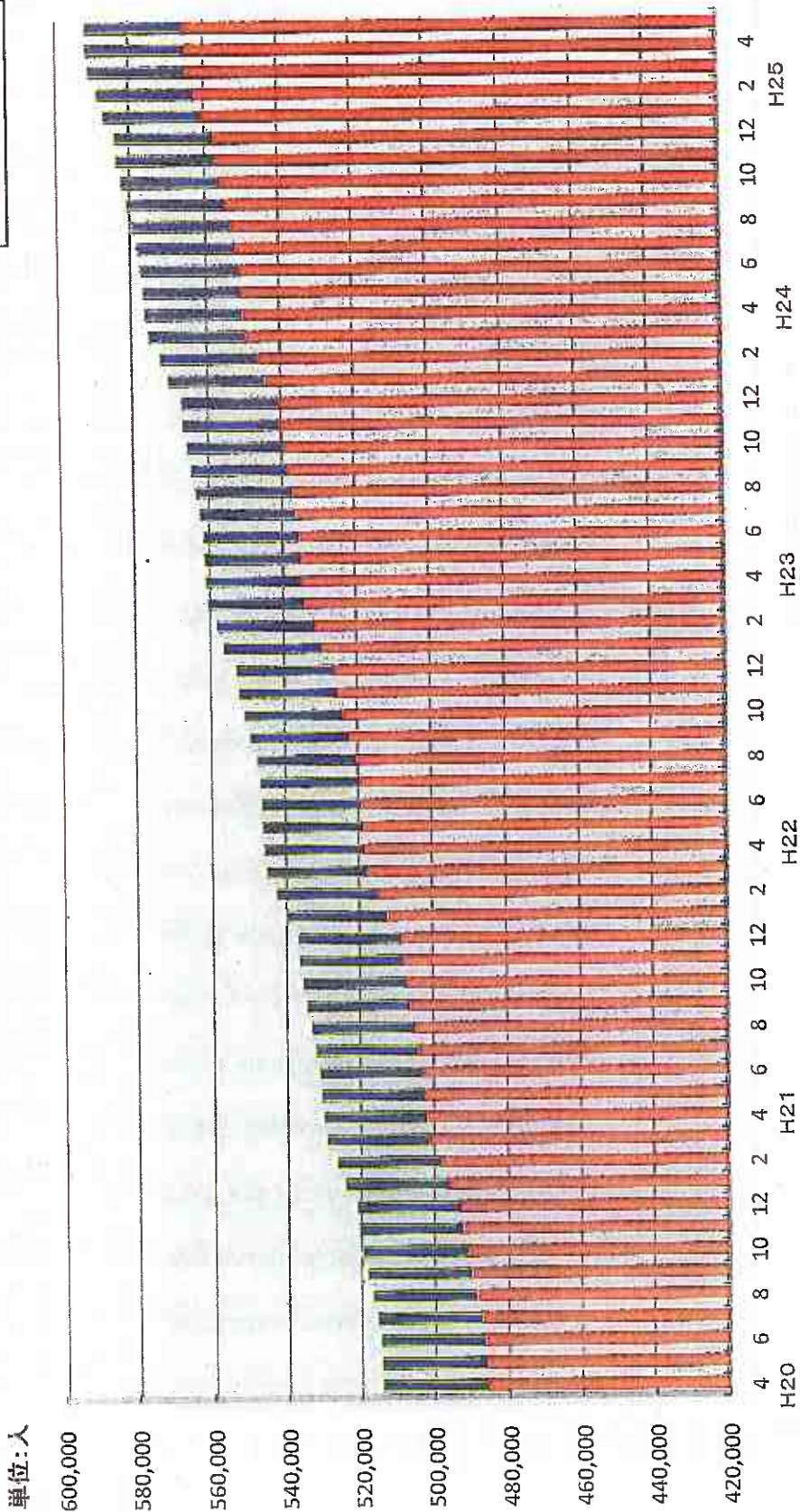
- 1 療養給付費(医科・歯科・調剤)
- 2 療養費(柔道整復)
- 3 療養費(はり・灸・あんま・マッサージ)
- 4 療養費(治療用器具等)
- 5 訪問看護療養費
- 6 特別療養費
- 7 移送費
- 8 高額療養費
- 9 高額介護合算療養費

(億円)



被保険者数の推移(75歳以上及び障害認定者)

■ 障害認定者
■ 75歳以上

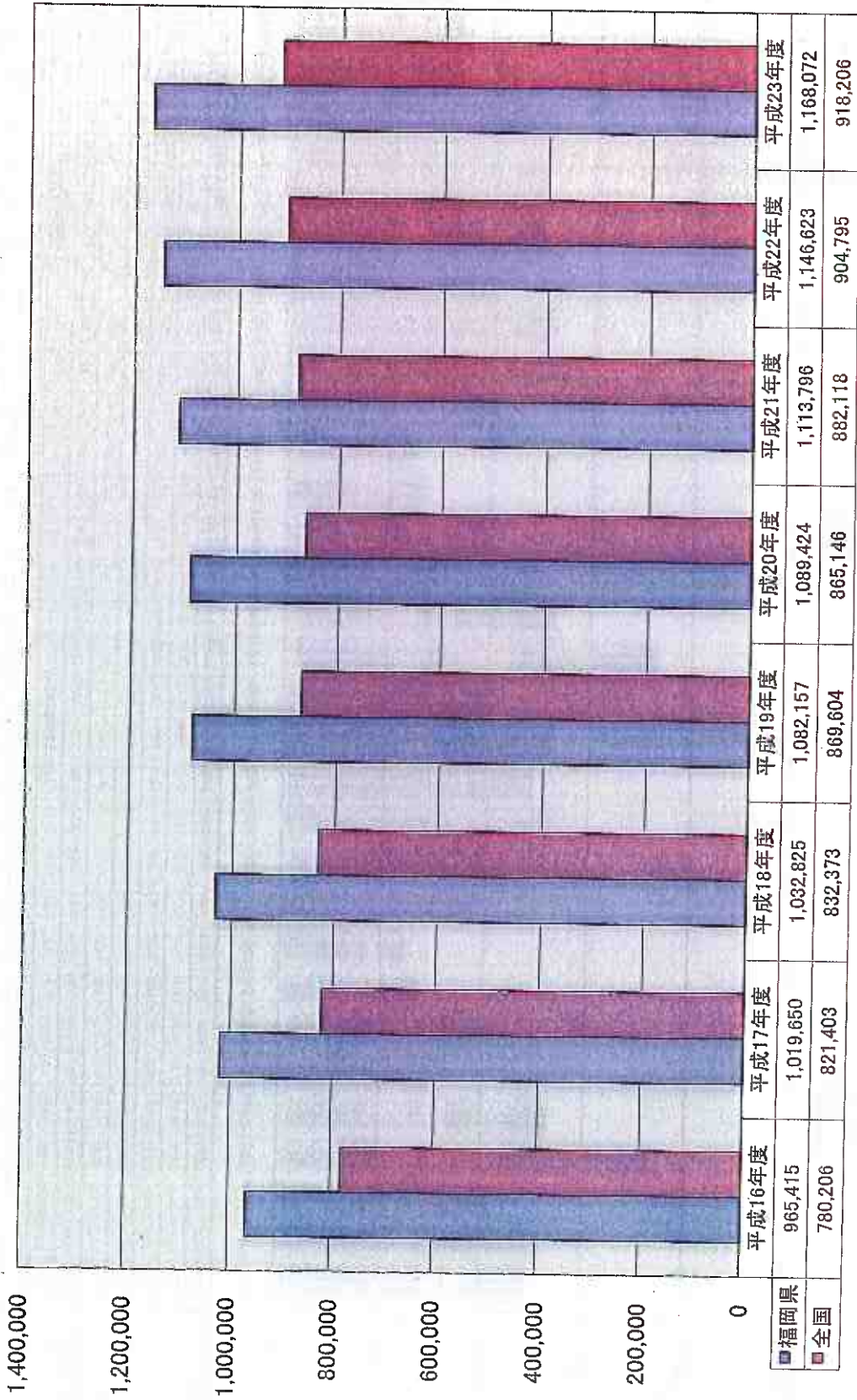


年月	平成20年4月	平成20年9月	平成21年4月	平成21年9月	平成22年4月	平成22年9月	平成23年4月	平成23年9月	平成24年4月	平成24年9月	平成25年4月
障害認定者数	28,579	28,284	27,775	27,796	27,148	26,946	26,052	25,990	25,852	26,133	26,118
75歳以上	485,827	489,959	502,047	506,471	518,393	522,242	534,807	538,178	550,015	554,399	565,139
計	514,406	518,243	529,822	534,267	545,541	549,188	560,859	564,168	575,867	580,532	591,257

単位:人

福岡県における後期高齢者医療の被保険者 1人当たり医療費

(円)



(単位:円)

資料:「老人医療事業年報(～平成19年度)」、「後期高齢者医療事業年報(平成20～23年度)」(厚生労働省)

(単位:円)

